

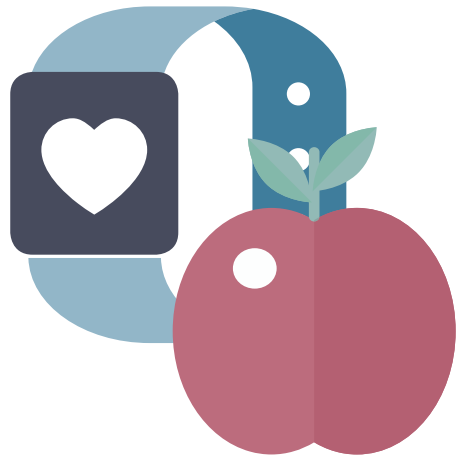
WER WIR SIND

Gegründet wurde die Gesunder Schwalm-Eder-Kreis+ GmbH von Gesundheitswissenschaftlern (OptiMedis) und in Kooperation mit der BKK B.Braun Aesculap. Ähnliche regionale Gesundheitsnetzwerke haben sich bereits erfolgreich etabliert, zum Beispiel unser Partnernetzwerk Gesunder Werra-Meißner-Kreis. Unser Team ist für Sie vor Ort in der Sandstraße 9 in Melsungen.

Wir setzen auf Prävention, Gesundheitsförderung und digitale Unterstützung

Mit verschiedenen attraktiven Gesundheits- und Präventionsangeboten unterstützen wir Sie dabei, sich aktiv um Ihre Gesundheit zu kümmern. Wir beraten Sie rund um das Thema Gesundheit und begleiten Sie in Zeiten, in denen es Ihnen oder Ihren Angehörigen gesundheitlich nicht gut geht. Dabei ist es egal, wie alt, gesund oder aktiv Sie sind.

Wir, der Gesunde Schwalm-Eder-Kreis+ und unsere Gemeindepfleger:innen, beraten Sie ganz individuell zur Förderung, Erhaltung und Wiederherstellung Ihrer Gesundheit.



BERATUNG



BEGLEITUNG

UNTERSTÜTZUNG



SPRECHEN SIE UNS AN:

Gesunder Schwalm-Eder-Kreis+ GmbH

Sandstraße 9
34212 Melsungen

Tel. 05661 9050290

info@gesunder-sek-plus.de
[www.gesunder-sek-plus.de/
gemeindepflegerinnen](http://www.gesunder-sek-plus.de/gemeindepflegerinnen)



IHRE GESUNDHEIT IST UNSERE HERZENS- ANGELEGENHEIT





UNSERE GEMEINSAMEN ZIELE

Wir sind für Menschen jeden Alters da und erarbeiten gemeinsam mit Ihnen in Gesprächen Ihre persönlichen Bedürfnisse, um zum Beispiel

- ♥ eine Vereinsamung im Alter zu vermeiden bzw.
- ♥ Ihre Selbstständigkeit so lange wie möglich zu erhalten.

Hierfür besuchen wir Sie zu Hause und finden mit Ihnen heraus, wobei wir Sie konkret unterstützen können.

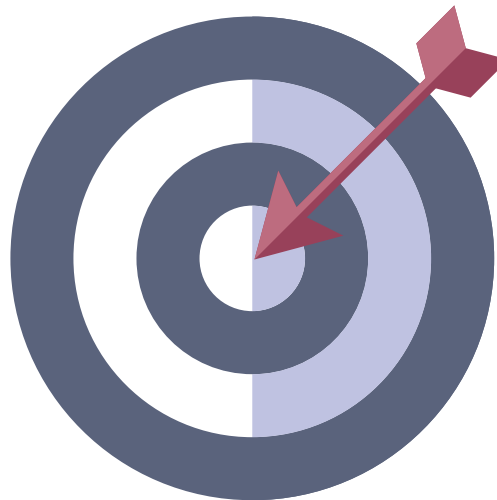
- ♥ Ich plane mit Ihnen die erforderlichen nächsten Schritte und vermittele die Kontakte zu den an der Versorgung beteiligten Beratungsstellen und sozialen Einrichtungen.



„Als Gemeindepflegerin finde ich es wichtig, dass jeder Mensch jemanden hat, der sich kümmert und wenn benötigt Ansprechpartner:innen vermittelt.“

GEMEINDEPFLEGER:IN

- ♥ Als Gemeindepflegerin bin ich Teil eines Pilotprojekts, das vom Land Hessen gefördert wird. Ich werde in meiner Arbeit vom Schwalm-Eder-Kreis und vom Netzwerk Gesunder Schwalm-Eder-Kreis+ unterstützt.
- ♥ Mein Ziel ist es, die Lücke zwischen medizinischer und psychosozialer Versorgung zu schließen.
- ♥ Ich selbst führe keine Pflegeleistungen durch, sondern bin die Schnittstelle für eine optimale Versorgung in Ihrem Zuhause.



SABINE LEUKAM

**GEMEINDEPFLEGERIN
IM SCHWALM-EDER-KREIS**

**TELEFON:
0176 82226981**

